



# Installation Line

## IL 8.75

Horngeladene 2-Wege- Fullrangebox zur Deckenmontage mit überragend natürlicher Sprachwiedergabe und hoher Richtwirkung.

Ideal für Sprachbeschallung in Hörsälen, Tagungs- oder Messezentren, Flughäfen etc.

Eingebaute passive Frequenzweiche.



### Beschreibung

Die **IL 8.75** ist eine horngeladene 2-Weg-Fullrange-Lautsprecherbox, welche über eine eingebaute passive Frequenzweiche angesteuert wird. Sie ist bestückt mit einem 8"-Konuslautsprecher in einem Horn- Bassreflexgehäuse und einem koaxial vorgesetzten 3/4"-Hochtontreiber mit CD-Horn. Diese Bestückung ermöglicht einen Frequenzgang im Tieftonbereich, der für Sprachübertragung und für die Wiedergabe von Hintergrundmusik ohne zusätzlichen Subwoofer ausreichend ist.

Neben einer natürlichen Sprachwiedergabe zeichnet sich die **IL 8.75** durch eine hohe Klangqualität aus. Die bereits im Tief-/Mittentonbereich einsetzende Richtwirkung bewirkt auch in Räumen mit längerer Nachhallzeit eine hohe Sprachverständlichkeit. Die **IL 8.75** ist ideal geeignet für Nahfeld-Beschallungsanwendungen, bei denen je nach Schalldruckbedarf Entfernungen bis ca. 10m zu überbrücken sind.

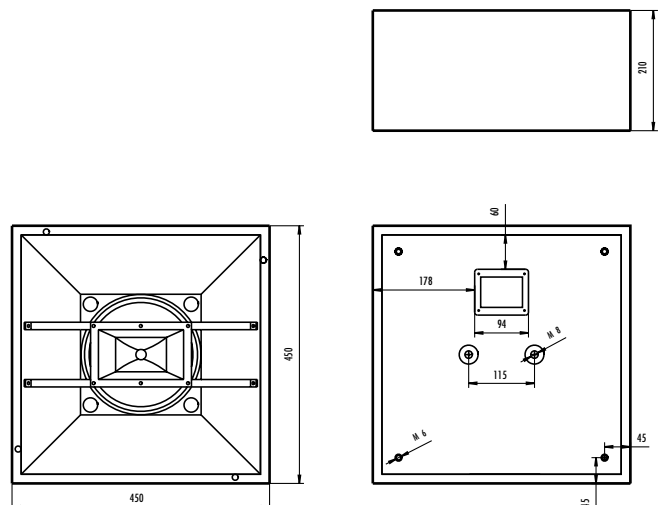
Für den Betrieb der **IL 8.75** ist kein Controller notwendig. Es besteht jedoch die Möglichkeit, den HK AUDIO Digital Field Controller (DFC) zu verwenden.

### Aufbau und Mechanik

Das Gehäuse der **IL 8.75** ist aus 16 mm starkem MDF aufgebaut und mit Acryllack beschichtet. Standardmäßig ist eine Lackierung sowohl in schwarz als auch in weiß erhältlich. Die Schallwandabdeckung besteht aus einem farblich angepassten Bespannstoff.

Das Gehäuse der **IL 8.75** ist in einer flachen, quadratischen Form ausgeführt. Es erlaubt den Einbau in abgehängte Deckenkonstruktionen mit dem Standardmaß für Montageplatten von 62,5 cm x 62,5 cm mittels eines speziellen Montagerahmens, der als Zubehör erhältlich ist. Weiterhin kann die **IL 8.75** auch freihängend oder in einer Wandverkleidung montiert werden.

Die **IL 8.75** wiegt 16 kg. Sie ist 45 cm breit, 45 cm hoch und 21,8 cm tief. Auf der Rückseite sind insgesamt vier M8-Gewindeinsätze vorhanden. Diese dienen zur Befestigung des mechanischen Zubehörs, unter dessen Verwendung eine Montage der Box in den verschiedenen Varianten möglich ist.



## Anschlüsse

Die Anschlüsse befinden sich versenkt angebracht auf der Rückseite der **IL 8.75**. Als Anschluß steht ein Lautsprecherklemmen-Anschlusspaar zur Verfügung. Es erlaubt den direkten Anschluss der **IL 8.75** ohne weitere Steckverbinder.



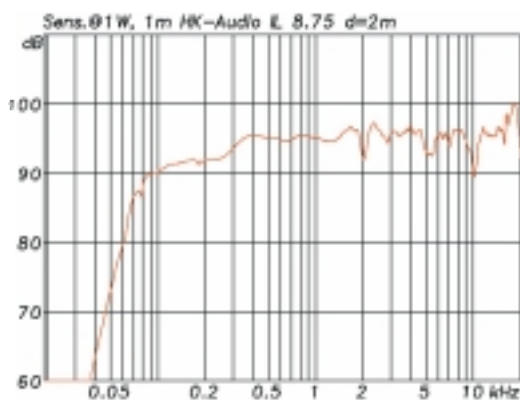
## Elektrische und akustische Daten

Als Lautsprecher finden in der **IL 8.75** ein 8"-HK AUDIO-Custom-Konuschassis und ein 3/4"-Hochtontreiber Anwendung. Beide Treiber sind koaxial angeordnet und werden über eine interne passive Frequenzweiche angesteuert. Die Trennfrequenz liegt bei 2 kHz mit einer Flankensteilheit von 12 dB pro Oktave.

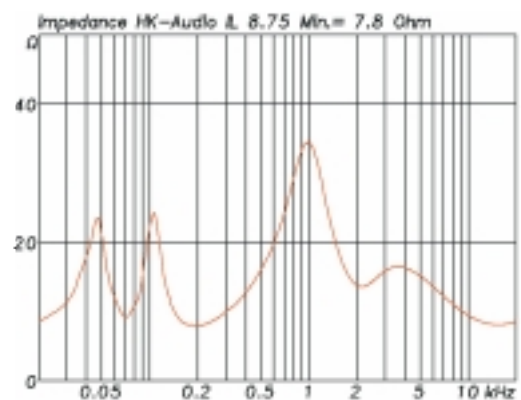
Die elektrische Belastbarkeit der **IL 8.75** beträgt 100 Watt RMS bei einer Impedanz von 8 Ohm. Sie liefert einen Schalldruck von 102 dB (1W/1m), gemessen unter Halbraumbedingungen. Der maximal in 1 m Entfernung unter gleichen Bedingungen erreichbare Schalldruck beträgt 126 dB bei einem THD-Wert von 10%.

Die **IL 8.75** strahlt unter einem Winkel von 60 Grad horizontal und 60 Grad vertikal ab. Durch ihre quadratischen Einbaumaße kann die Box um 90 Grad gedreht installiert werden. Die Directivity der **IL 8.75** beträgt 7,77 dB, der Q-Faktor 8,39 (gemittelt von 100 Hz bis 10 kHz). Der Frequenzgang reicht von 100 Hz bis 19 kHz ( $\pm 3$  dB). Damit kann die **IL 8.75** ohne zusätzlichen Subwoofer für Sprachbeschallung und Musikwiedergabe ohne erweiterten Tiefbass (Hintergrundbeschallung) eingesetzt werden.

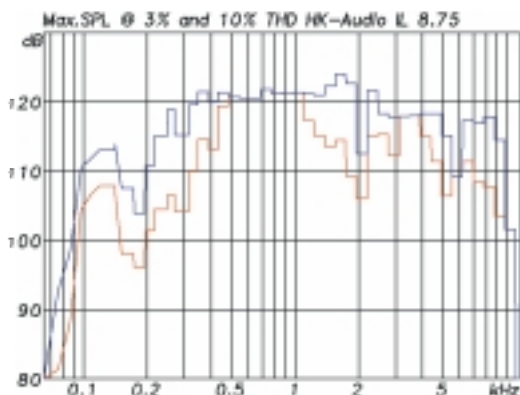
## Messdiagramme



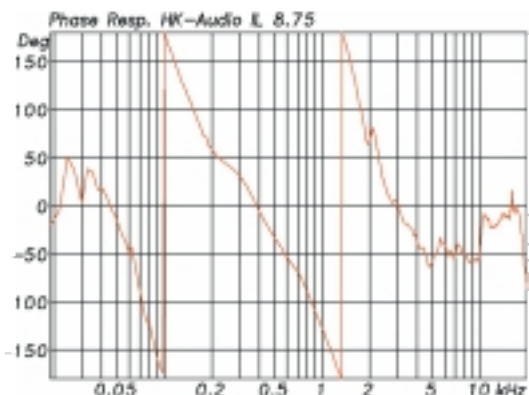
Frequenzgang



Impedanz

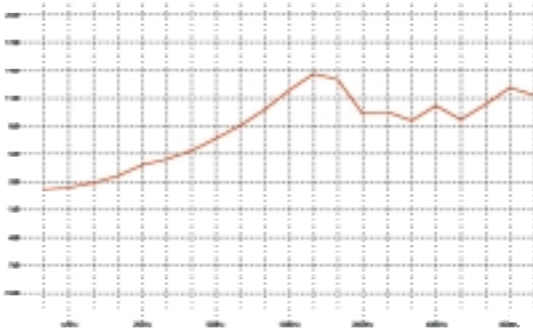


Maximal-Amplitude

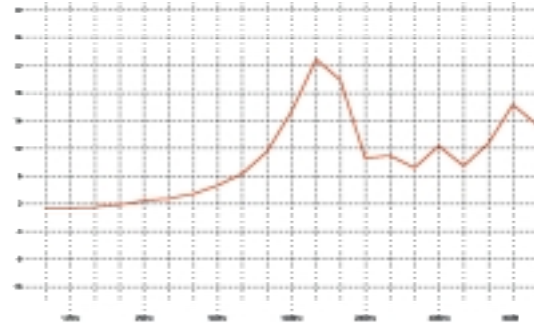


Phase Response

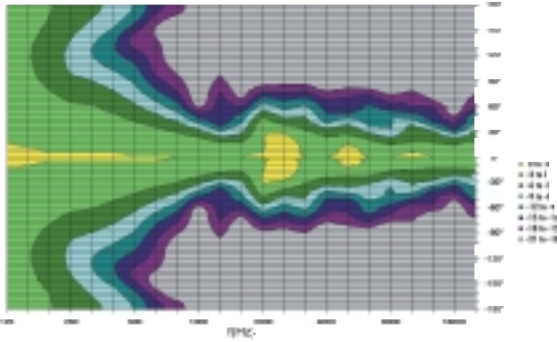
# Messdiagramme



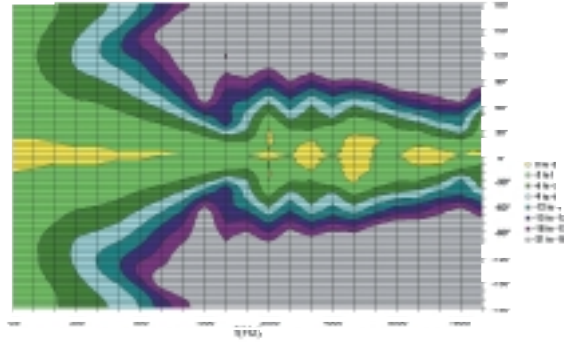
Directivity



Q-Faktor

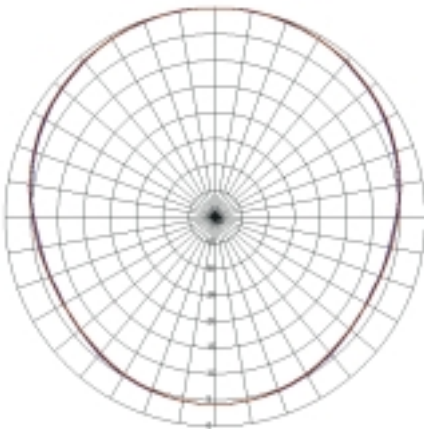


Directivity vertikal 2D

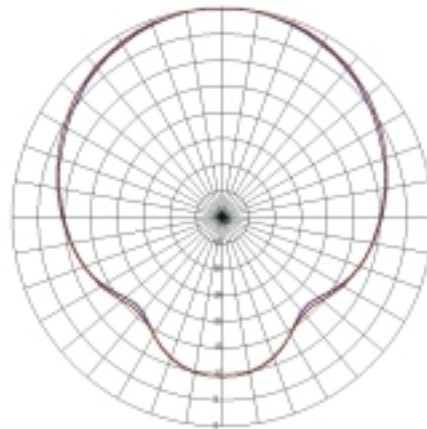


Directivity horizontal 2D

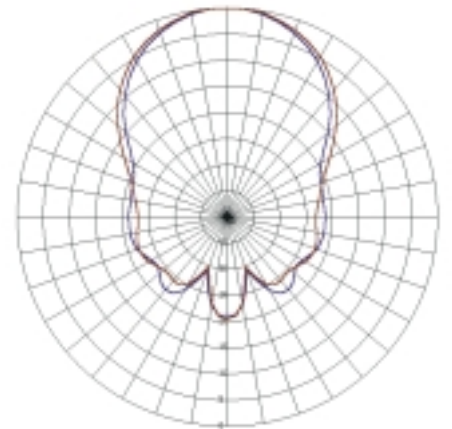
# Polardiagramme



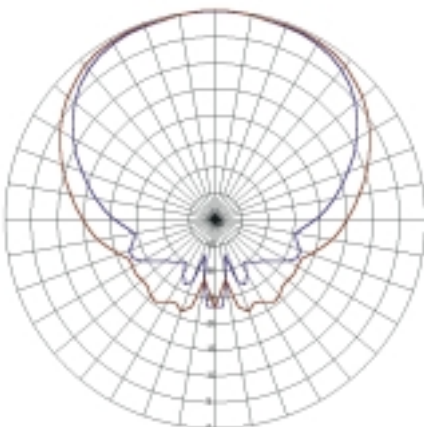
250 Hz



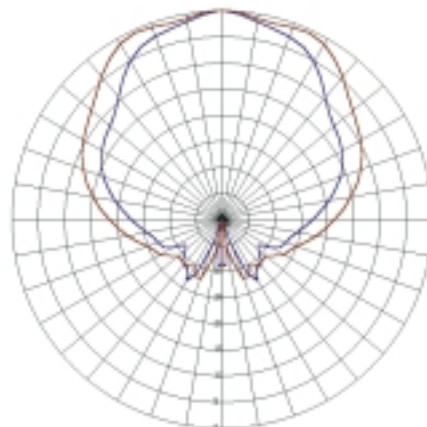
500 Hz



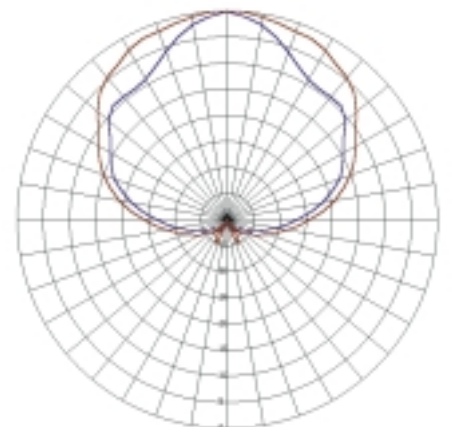
1000 Hz



2000 Hz



4000 Hz



8000 Hz

— horizontal  
— vertikal

## Technische Daten

### Lautsprecher

|   |                          |
|---|--------------------------|
| Belastbarkeit (RMS):                        | 100 W                    |
| Belastbarkeit (Programm):                   | 200 W                    |
| Belastbarkeit (Peak 10ms):                  | 400 W                    |
| Impedanz:                                   | 8 Ohm                    |
| Übertragungsbereich (± 3 dB):               | 100 Hz bis 19 kHz        |
| Übertragungsbereich (-10 dB):               | 68 Hz bis 22 kHz         |
| Schalldruck (1W/1m, Halbraum):              | 102 dB                   |
| Schalldruck (maximal, Halbraum, 3% Klirr):  | 121 dB                   |
| Schalldruck (maximal, Halbraum, 10% Klirr): | 126 dB                   |
| Schalldruck (Berechnet bei Peak):           | 129 dB                   |
| Tief-/Mitteltontreiber:                     | 8" HK AUDIO Custom       |
| Hochtontreiber:                             | 3/4" Hochtontreiber      |
| Trennfrequenz der passiven Weiche:          | 2 kHz / 12 dB pro Oktave |
| Abstrahlwinkel horizontal (-6 dB):          | 60 Grad                  |
| Abstrahlwinkel vertikal (-6 dB):            | 60 Grad                  |
| Directivity:                                | 7,77 dB                  |
| Q-Faktor:                                   | 8,39                     |

### Anschlüsse

Anschlussbuchsen: 1 Klemmenanschlusspaar

### Gehäuse

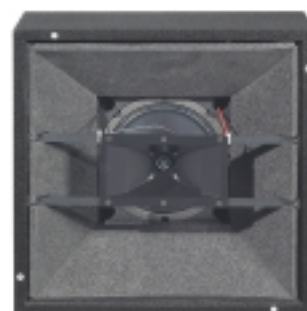
|                            |  |
|----------------------------|--|
| Material:                  | 16 mm MDF  |
| Lackierung:                | Acryllack in schwarz oder weiß   |
| Frontabdeckung:            | farblich angepaßter Bespannstoff   |
| Befestigungsmöglichkeiten: | insgesamt 4 Gewindeeinsätze M8 zur Befestigung des mechanischen Zubehörs |
| Gewicht:                   | 16 kg  |
| Abmessungen (B x H x T):   | 45 cm x 45 cm x 21,8 cm  |

### Zubehörartikel

- 100 V Übertrager mit 3 Leistungsabgriffen: 50 W, 25 W, 12,5 W
- Wandhalter
- Einbaurahmen für Decken 62,5 cm x 62,5 cm
- Ringschraube M8

### Serviceartikel

- 8"-Lautsprecher E994120
- 3/4"-Treiber E994121



## Ausschreibungstext

Professionelles horngeladenes 2-Weg-Fullrange-Lautsprechersystem mit 8"-Tief-/Mitteltontreibern und 3/4"-Hochtontreiber in koaxialer Anordnung mit hoher Klangqualität und natürlicher Sprachwiedergabe. Tief-/Mitteltontreiber in einem optimal abgestimmten Bassreflexgehäuse montiert. Beide Treiber an jeweils ein 60° x 60° Constant Directivity Horn gekoppelt.

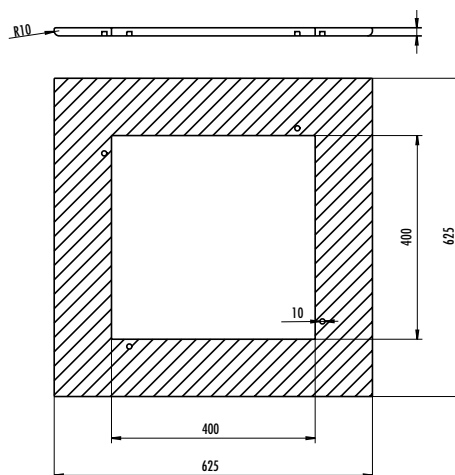
Flaches, quadratisches Gehäuse aus 16 mm MDF mit Acryllack in schwarz oder weiß, mit Einbaumöglichkeit in abgehängte Decken mit 62,5 x 62,5 cm Einbaumaß. Vier eingelassene Gewinde M8 zur Befestigung von Montagezubehör an Rückseite des Gehäuses. Frontabdeckung aus farblich angepasstem Bespannstoff.

Interne passive Frequenzweiche mit Trennfrequenz von 2 kHz (12 dB / Oktave) sowie Phasen- und Frequenzgangkorrektur. Übertragungsbereich von 100 Hz bis 19 kHz (+/- 3 dB). Empfindlichkeit von 102 dB in Hauptabstrahlrichtung @ 1W/1m im Halbraum, maximaler Schalldruck 126 dB im Halbraum bei 10% THD. Belastbarkeit von 100 Watt RMS. Impedanz von 8 Ohm. Anschlüsse: 1x Klemmenanschluss.

**Maße (B x H x T):** 45 x 45 x 21,8 cm  
**Gewicht:** 16 kg

### Zubehör (optional):

100 V Übertrager, Wandhalter, Decken- Einbaurahmen, Ringschrauben M8



**Typ:**

HK AUDIO IL 8.75



# Installation Line